

Au départ du parking supérieur du Boréon (1 670 m)

CIRCUIT DES LACS BESSONS

Haute Vésubie

La visite de ces lacs jumeaux ("bessons" = "jumeaux" en provençal) nichés dans une vaste cuvette glacière juste sous la Tête de la Ruine réserve toujours un émerveillement qui récompense la longue remontée depuis Peïrastrèche ("pierre étroite" en provençal).

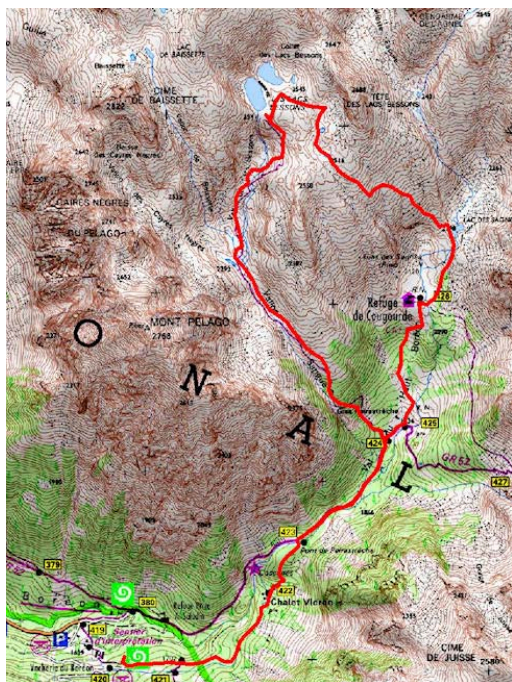
La descente en terrain rocailleux et accidenté avec une forte déclivité vers le lac des Sagnes vous fera découvrir un magnifique décor avec le Caire Cougourde en toile de fond.

Au détour d'un sentier, vous pourrez avoir la surprise d'apercevoir chamois et bouquetins qui broutent tranquillement tout en vous surveillant du coin de l'œil.

ITINÉRAIRE

Du parking supérieur du Boréon (1 670 m - b.420), prendre le large chemin qui remonte la rive gauche du vallon. Laisser bientôt à droite le sentier de la Maïris (b.421), puis après l'entrée en zone centrale du Parc national, continuer parmi épicéas et sapins vers le chalet Vidron (b.422) et le pont de Peïrastrèche (1 838 m - b.423).

Poursuivre l'ascension régulière dans le mélèzin clairsemé et bifurquer à gauche à l'embranchement de l'itinéraire des lacs Bessons (b.424), celui-ci remonte en bordure du vallon Sangué par une multitude de courts lacets, alternant ressauts raides et replats salvateurs.



A la confluence des vallons de Baissette et des lacs Bessons, prendre à droite le sentier qui monte à travers éboulis et chaos de blocs. Après un replat, la sente passe en rive gauche et monte pour déboucher à droite du déversoir du lac Bessons aval, le plus étendu (2 541 m). Continuer sur les dalles polies jusqu'au lac amont (2 545 m).

Le retour se fera par le refuge de Cougourde. Le début de l'itinéraire est très accessible mais devient vite rocailleux et accidenté avec une forte déclivité. Ensuite le parcours est plus facile en atteignant le lac des Sagnes, puis le refuge de Cougourde.

Du refuge, descendre jusqu'à la balise 424 et reprendre l'itinéraire suivi à la montée (balises 424, 423, 422, 421 et 420) jusqu'au parking.

NB : bien que très classique, ce parcours se déroule pour moitié hors sentier balisé et entretenu étant donné son caractère "haute montagne".

ACCÈS ROUTIER : 69 km De Nice (aéroport), remonter la vallée du Var par la RD 6202 jusqu'à Plan-du-Var. A la sortie du village, prendre à droite la vallée de la Vésubie (RD 2565) jusqu'à St-Martin-Vésubie. Continuer jusqu'au lac du Boréon par la RD 89 et suivre la route des vacheries du Boréon, puis la piste qui aboutit au parking supérieur.

CARACTERISTIQUES DE L'ITINÉRAIRE

Montée : + 850 m
Descente : - 850 m

Durée : 5 h 30 AR

Difficulté :
rando sportive.

Période conseillée :
juin à novembre.

Réglementation :
Parc national du Mercantour

CARTOGRAPHIE "Vallée de la Vésubie"
TOP 25 n° 3741 OT
1:25.000e

