

LACS DE FRÉMAMORTE

Haut Vaucluse

ACCÈS ROUTIER :

70 km. Depuis Nice (aéroport), remonter la vallée du Var par la RD 6202 jusqu'à Plan-du-Var, puis la vallée de la Vésubie (RD 2565) et la suivre jusqu'à St-Martin-Vésubie. Continuer par la RD 89 jusqu'au lac du Boréon et s'engager ensuite sur la route qui mène au parking de Salèse, porte du Parc.

Longue et belle montée en forêt jusqu'au Camp Soubran avec son lac, ensuite c'est le domaine minéral qui prend le pas, le paysage devient dans cette seconde partie de l'ascension un univers minéral agrémenté des lacs de Frémamorte, qui se trouvent en contrebas. La montée au col de Frémamorte ne présente aucune difficulté. Le paysage est magnifique avec les lacs entourés des cimes de Pagari et de Rogué.

Au col, vue imprenable sur le massif de l'Argentera (3297m), sur la Combe Margiole, sauvage et très peu fréquentée et sur les lacs italiens, les pendants de leurs homonymes français.

Détour côté italien, vers le lac « del Colle di Fremamorta » du « Parco Naturale Alpi Marittimi » où un majestueux décor s'offre à vous. Cet endroit tranquille est idéal pour déjeuner.

ITINÉRAIRE

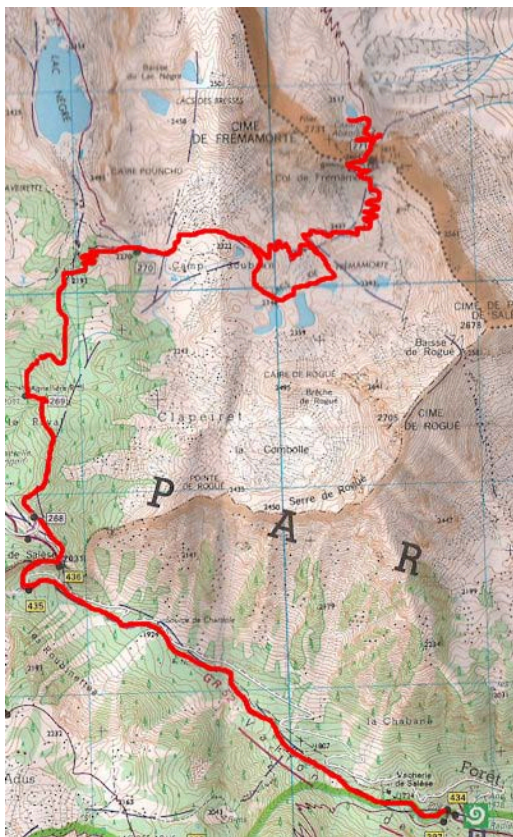
Du parking de Salèse (1 670 m - b.434), suivre le tracé du GR52 qui passe aux abords de l'ancienne vacherie de Salèse (1 724 m), longe deux lacets de la route et continue à travers mélèzes et arolles. Après

avoir dépassé la source de Chardole (1 924 m) et frôlé un lacet de la piste de Molières, rejoindre cette dernière (b.435) avant de l'utiliser brièvement jusqu'au col de Salèse (2 031 m - b.436). Du col, descendre 400 m environ sur la piste, puis prendre à droite

(b.268) le confortable chemin muletier du lac Nègre qui s'élève doucement jusqu'au pied du déversoir (b.269, 270). A la balise 270 (2 270 m), continuer à droite, direction le Camp Soubran, puis vers le Col de Frémamorte (b.271 - 2 604 m). La cime de Frémamorte (2 730 m) est proche sur la gauche.

Du Col, descendre côté italien, vers le lac « del Colle di Fremamorta » (2 513 m) du Parco Naturale Alpi Marittimi pour déjeuner et, pour les plus téméraires, se baigner. Remonter au col de Frémamorte. Visiter la caserne abandonnée.

Redescendre côté français, et quitter le sentier pour aller faire le tour des lacs, puis regagner le Camp Soubran, hors sentier. Descendre par le même itinéraire avec une brève remontée sous le col de Salèse.



CARACTÉRISTIQUES DE L'ITINÉRAIRE

Montée : + 934 m
Descente : - 934 m

Durée : 6 h 30

Difficulté :
randonnée sportive.

Période conseillée :
juin à novembre.

Réglementation :
Parc national
du Mercantour

CARTOGRAPHIE
"Moyenne Tineé"
TOP 25 n° 3641 ET
1:25.000e